

SDP-04

机械式数字位置显示器



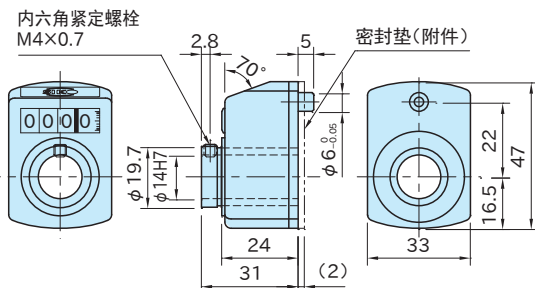
SDP-04H



SDP-04F



SDP-04V



外壳
聚酰胺(6尼龙)
橙色

特点

可以数字化显示传动机组的进给量。

附件

密封垫(粘着剂)···1张

技术数据

使用温度 max.80°C

注意事项

- 操作初期, 请在容许转数的1/3以下启动使用。
- 操作时, 请勿突然加速或减速。
- 不能使用在计数轴横向移动的情况。
- 不能使用于 **MAU3222™**。

计数显示位置

H(顶面显示)	F(正面显示)	V(垂直显示)
请在操作员视线下方位置安装使用	请在操作员视线正前方相近位置安装使用	请安装在垂直方向轴上使用

旋转方向

R	L
顺时针旋转 向上计数 逆时针旋转 向下计数	逆时针旋转 向上计数 顺时针旋转 向下计数

计数表示方法

黄色环		
黄色环代表小数点	表示以「0000」为起点向上计数	表示以「0000」为起点向下计数

类型	计数显示位置	旋转方向	旋转一圈显示数值	容许转速 (min ⁻¹)	质量 (g)	推荐使用传动机组型号 注1)
SDP-04	H	R	3B 0030 注2)	500	50	MAU5040*S MAG5040*S
	F	L	6B 0060 注3)	250		
	V					MAU5040*W MAG5040*W

注1)传动机组的梯形螺纹为Tr14X3(牙距3mm)。

注2) MAU5040*S · MAG5040*S 的轴旋转一圈，滑动基座就会相应移动3mm。

注3) MAU5040*W · MAG5040*W 的轴旋转一圈，2个滑动基座就会相应移动6mm。

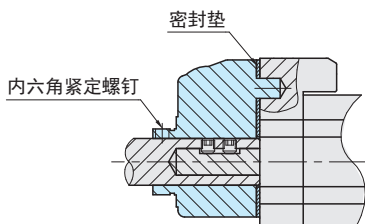
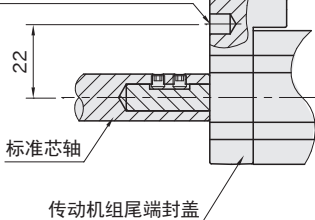
订单示例

SDP-04 H L - 3B

计数显示位置 旋转方向 旋转一圈显示数值

安装方法

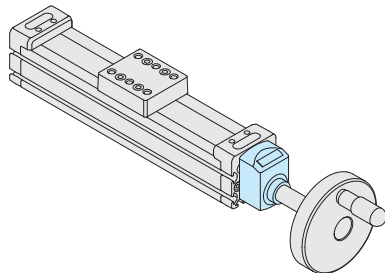
φ6机械式数字位置显示器安装用



在机械式数字位置显示器背面粘合密封垫后，穿过标准芯轴。之后再利用内六角紧定螺钉进行固定。

使用示例及使用方法

■ 安装在传动机组时



■ 安装在传动机组 可变操纵方向型时

