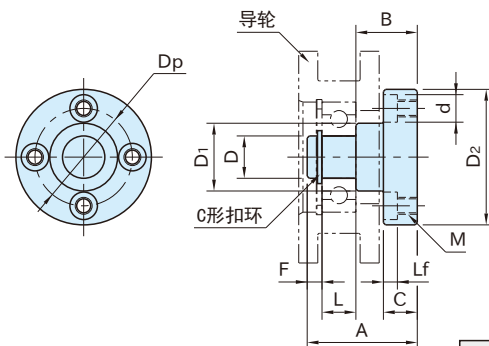


RLP-F

导轮销(凸缘型)



本体

S45C
四氧化三铁膜

型号	D (g7)	L	D ₁	D ₂	A	B	C	F	d	L _f	M	D _p	质量 (g)
RLP0807F	8	7	12	28	23	13.5	8	2.5	6.5	3.3	M4×0.7(底孔3.5)	19	40
RLP1008F	10	8	16	32	26	14.5	3.5	23				60	
RLP1210F	12	10	19	40	31	17.5	10	8	4.4	M5×0.8(底孔4.3)	28	110	

使用示例及使用方法

请用作导轮的轴。