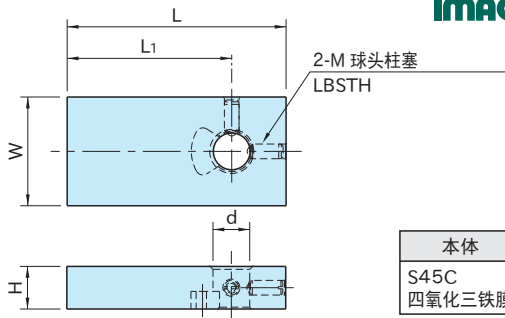
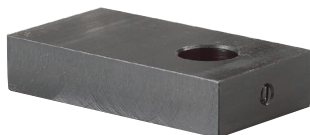


QLSW-SH

自行加工夹臂

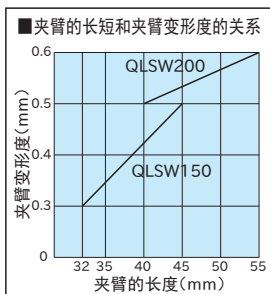
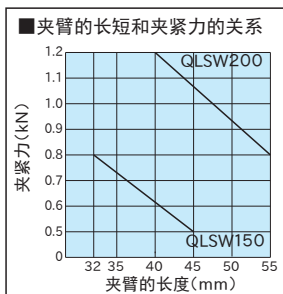


本体
S45C
四氧化三铁膜

型号	L	W	H	d (F8)	L1	M	被安装于夹臂上的配件的容许质量 注1) (g)	适用旋转式快捷夹具 (参照P. 110)	质量 (g)
QLSW150-SH	60	30	12	10	45	M4	100	QLSW150型	150
QLSW200-SH	75	40	16	16	55	M5		QLSW200型	330

注1) 安装于夹臂前端的配件最大为100g。

若安装100g以上的物品，夹臂旋转的时候可能会出现阻碍。



注) 夹臂的长度用尺寸表中的L1表示。

注) 夹紧力、夹臂变形度，是加上手柄容许载荷时的值。

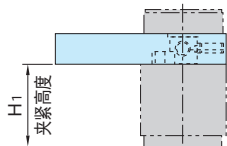
注意事项

旋转式夹具夹紧时，夹臂部分会有发生变形的情况，所以夹臂较长的情况时，请降低夹紧行程后使用。

使用示例及使用方法

- 作为 **QLSW** 旋转式快捷夹具的交换用夹臂使用。(参照P. 110)
- 未经热处理，可加工成特殊形状后使用。
- 夹臂的安装、拆除，请参照 **QLSW** 旋转式快捷夹具页面。(参照P. 110)

〈自行加工夹臂夹紧高度〉



型号	H1
QLSW150-SH	34 注2)
QLSW200-SH	47 注3)

注2) 夹紧高度33.4 ~ 34.6(夹紧行程1.2)

注3) 夹紧高度46.1 ~ 47.9(夹紧行程1.8)