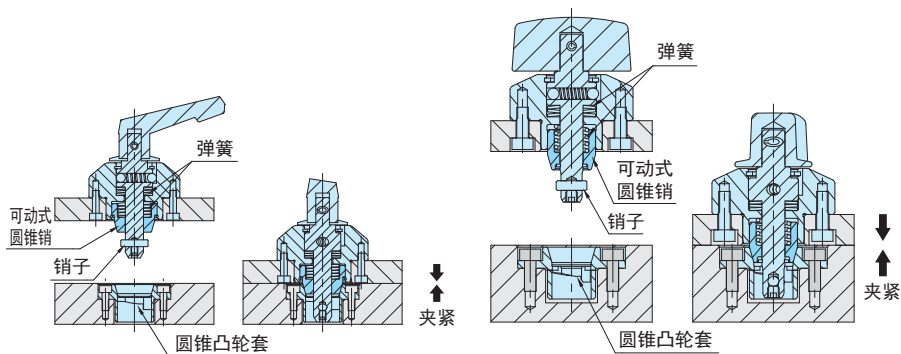
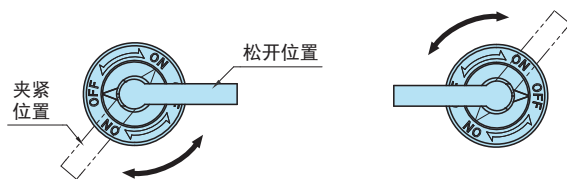


特 点

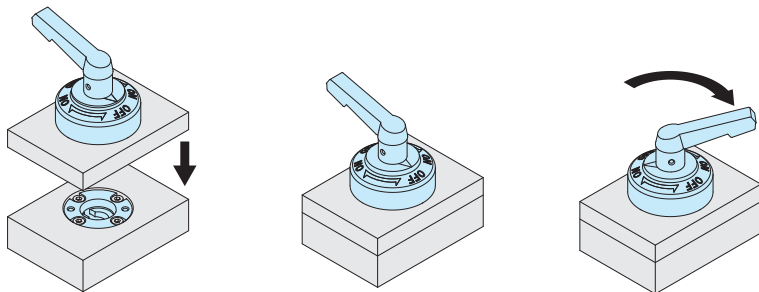


- 根据圆锥部的配合状况进行定位。
 - 旋转手柄或旋钮，销子与凸轮套内的凸轮面接触，使弹簧压缩，可动式圆锥套下沉，并使板面密切贴合。
- ※ [CP722-0840R-06N] 直柱销型，没有定位的功能。

[CP722] 快速柔性定位器手柄型的松开位置·夹紧位置，360°以内共有两个地方。为配合作业性，任何一组位置都可以使用。



操作步骤



①请确认手柄是否位于OFF位置。

②插入。

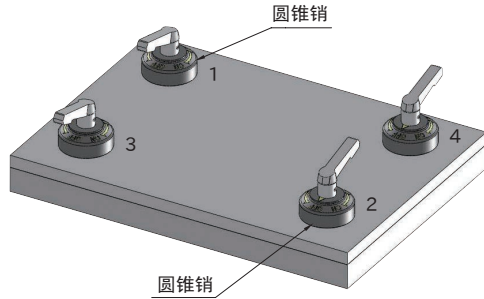
③请旋转手柄到ON的位置夹紧。

※松开时，请按相反步骤操作。

※手柄型的操作步骤也相同。

紧固顺序

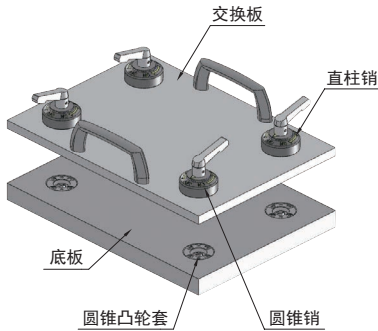
- ①确认手柄是否位于OFF位置，然后降下交换板。
 - ②按照1→2→3→4的顺序将手柄旋转至ON的位置并夹紧。
- ※松开时，请确认手柄是否位于OFF的位置，然后拆卸交换板。



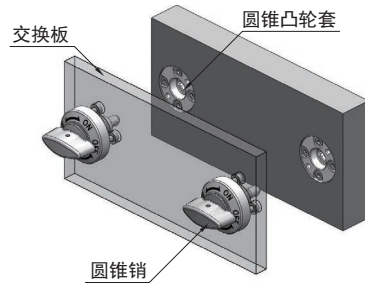
因紧固顺序不同，会发生重复定位精度超过10 μ m的情况。

使用示例及使用方法

■交换板的水平安装



■交换板的垂直安装



※请勿握住手柄或旋钮拆装交换板。

规格		水平安装		垂直安装	
		最大装载重量 (kg)	重复定位精度	最大装载重量 (kg)	重复定位精度
CP723 CP727	0632R	12	10 μ m	12	20 μ m
CP722 CP723 CP727	0840R	40		40	

※圆锥销和圆锥凸轮套各使用两个时的值。

圆锥销和圆锥凸轮套各使用4个时，最大装载重量为上述数值的2倍。

※最大装载重量，是交换板、夹具和工件的合计重量。

※如果超过最大装载重量，可能会超过上列重复定位精度。