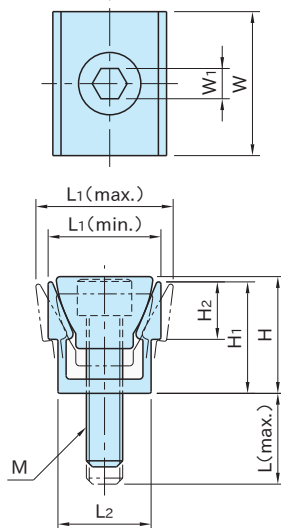
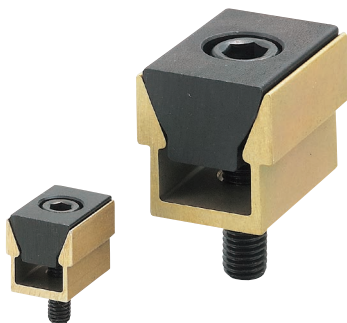


MBDE

双面固定夹具

WEB 产品视频公布

IMAO



本体	楔块
A7075 阳极氧化膜 金色	SUM31L 四氧化三铁膜

型 号	L ₁		W	H ₂	H ₁	L ₂	H	M	L	W ₁
	min.	max.								
MBDE02	6.1	6.7	8.1	3.6	6.4	5.3	6.9	M 2 ×0.4	6	1.5
MBDE025	9.1	10	11.9	4.7	9.5	7.9	9.7	M 2.5×0.45		2
MBDE04	12.3	13.2	15.9	5.6	12.7	10.4	14.5	M 4 ×0.7	7	3
MBDE06	18.6	20.3	23.8	9.5	19.1	16.1	19	M 6 ×1	13.5	5
MBDE08	24.8	26.9	31.7	12.7	25.4	20.8	25.9	M 8 ×1.25	15	6
MBDE12	37.3	39.9	47.6	19	38.1	30.8	38.6	M12 ×1.75	27	10
MBDE16	49.7	53	63.5	25.4	50.8	41.2	51.5	M16 ×2	29	14

型 号	夹紧力 (kN)	容许紧固扭矩 (N·m)	质量 (g)
MBDE02	0.8	0.7	1
MBDE025	1.3	1.5	5
MBDE04	2.2	3.4	12
MBDE06	6.6	13.5	35
MBDE08	11	25	85
MBDE12	15	38.4	290
MBDE16	26	74.6	700

特 点

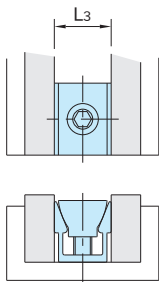
- 采用六角扳手紧固，一次可夹紧两个工件。
- 结构简洁、紧凑，适用于多个工件同时加工。

注意事项

为防止夹口损坏及变形，请勿在无工件的状态下进行紧固。

技术数据

推荐工件间距



型 号	L ₃
MBDE02	6.4
MBDE025	9.5
MBDE04	12.7
MBDE06	19
MBDE08	25.4
MBDE12	38.1
MBDE16	50.8

使用示例及使用方法

〈安装方法〉

※请参考上述技术数据中记载的“推荐工件间距”在其中心进行螺孔加工。

※通过设置略大于L₂尺寸的槽(夹紧时不会接触到侧面的槽宽)，可防止夹具旋转。

