

GRL-2-L

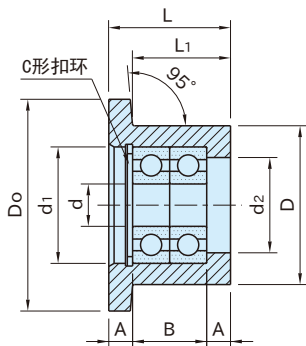
双列轴承式导轮(L型)



GRL-S2-L
(钢铁制)



GRL-J2-L
(树脂制)



★One Point
重载荷规格

类型	本体	轴承、扣环
GRL-S2-L	S45C 无电解镀锌	钢铁
GRL-J2-L	聚缩醛 黑色	

规格	D ₀	D	L ₁	L	d	d ₁	d ₂	A	B	轴承型号	适用导轮螺栓	
GRL-S2-L	30	30	22	14	18	6	17	13	3	12	606ZZ×2	RLB0612
	40	40	30	18.5	23	8	22	18	4.5	14	608ZZ×2	RLB0814
GRL-J2-L	50	50	36	22.5	27	10	26	22	5.5	16	6000ZZ×2	RLB1016
	60	60	42	28	33	12	32	26	6.5	20	6201ZZ×2	RLB1220
	70	70	46	33.5	39	15	35	29	8.5	22	6202ZZ×2	RLB1522

钢铁制		树脂制	
型号	质量(g)	型号	质量(g)
GRL30S2-L	45	GRL30J2-L	20
GRL40S2-L	105	GRL40J2-L	40
GRL50S2-L	180	GRL50J2-L	65
GRL60S2-L	290	-	-
GRL70S2-L	410	-	-

特点

- 适用于各种滑动门或搬运线。
- 重载荷规格。
- 轨道可使用市面销售的研磨钢。

相关产品

RLB 导轮螺栓

技术数据

轴承的额定载荷

轴承型号	基本动作额定载荷Cr(N)	基本静止额定载荷Cor(N)
606ZZ×2	3,660	1,360
608ZZ×2	5,340	2,200
6000ZZ×2	7,370	3,190
6201ZZ×2	11,010	4,940
6202ZZ×2	12,390	5,990