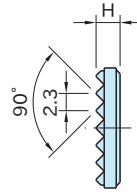
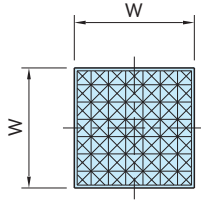
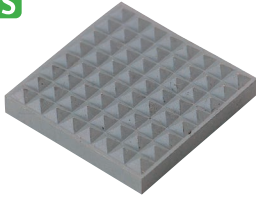


CS

CS·齿面压块

RHS



Fairlane

本体
超硬合金
HRC72

型 号	W ($_{-0.13}^0$)	H ($_{0}^{+0.13}$)	质量 (g)
CS-3EF	9.53	3.18	4
CS-4EF	12.7		6
CS-5EF	15.88		10
CS-6EF	19.05	3.97	17
CS-8EF	25.4		30

使用示例及使用方法

推荐使用焊接固定法。另外，滑动载荷较高的时候，请将压块埋进去再使用。