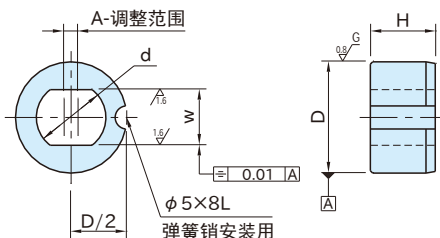


# BJ902-N

## 槽形套



本体
SUJ2
淬火回火
四氧化三铁膜
精密研磨
HRC58~62

型号	w ( $+0.028$ $+0.003$ )	D ( $+0.013$ 0)	d	H	A	质量 (g)
BJ902-06001N	6	24	9	9	3	20
BJ902-08001N	8		11			25
BJ902-10001N	10		13			30
BJ902-12001N	12		15			14
BJ902-16001N	16	30	18	12	2	40
BJ902-20001N	20	36	22	19		93

### 附件

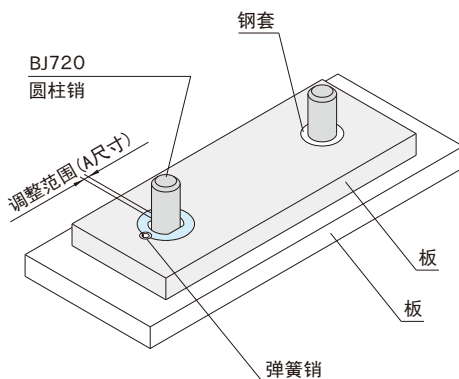
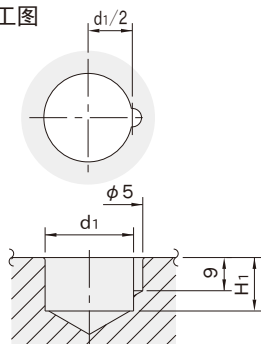
弹簧销 φ5×8L

### 特点

调整范围有2~3mm，可使用2根销子准确容易的定位。

### 使用示例及使用方法

#### ■孔加工图



型号	d1	H1
BJ902-06001N	24	9.5
BJ902-08001N		
BJ902-10001N		
BJ902-12001N	30	14.5
BJ902-16001N	30	12.5
BJ902-20001N	36	19.5

注) d1尺寸公差是通过过渡配合或者过盈配合进行的。  
(但是，过盈配合的时候w尺寸会有点变小，请注意)