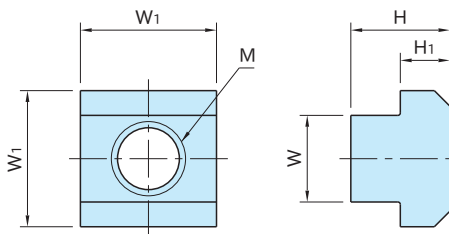
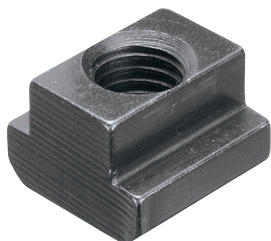


BJ749

T形槽螺母



类型	本体
BJ749]-06~20	S45C 四氧化三铁膜
BJ749]-24	钢铁 四氧化三铁膜

■标准型

型 号	W (-0.2 -0.6)	M	W ₁	H	H ₁	质量 (g)
BJ749-08010	10	M 8×1.25	15	12	6	15
BJ749-10012	12	M10×1.5	18	14	7	20
BJ749-12014	14	M12×1.75	22	16	8	35
BJ749-16018	18	M16×2	28	20	10	70
BJ749-20022	22	M20×2.5	34	28	14	155
BJ749-24028	27.6	M24×3	44	36	18	330

■特殊型

型 号	W (-0.2 -0.6)	M	W ₁	H	H ₁	质量 (g)
BJ749-06010	10	M 6×1	15	12	6	15
BJ749-08012	12	M 8×1.25	18	14	7	20
BJ749-10014	14	M10×1.5	22	16	8	35
BJ749-12018	18	M12×1.75	28	20	10	70

■使用示例及使用方法

特殊型的螺孔尺寸相比一般的T形槽螺纹尺寸较小。例如在M16尺寸的T形槽需安装M12部件时，即可使用特殊型。

