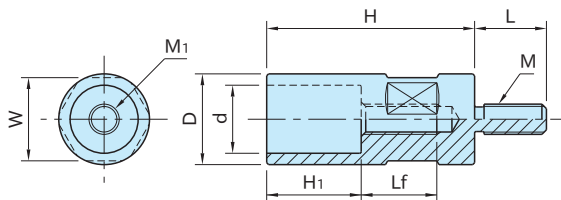


# BJ530

# 钩柄



BJ530-04

BJ530-08

BJ530-10

BJ530-06

BJ530-12

BJ530-16

本体
S45C
四氧化三铁膜

型号	H	D	d 注1)	H <sub>1</sub>	M <sub>1</sub>	L <sub>f</sub>	M	L	W	容许紧固扭矩 (N·m)	质量 (g)
BJ530-04035	35	14	10	16	M 4×0.7	13	M 6×1	11	12	2.7	30
BJ530-06040	40	16	12	19	M 6×1	14	M 8×1.25	14	13	7	45
BJ530-08055	55	24	18	25	M 8×1.25	20	M 8×1.25	19	22	30	140
BJ530-10063	63	32	20	30	M10×1.5	21	M12×1.75	30	30	38 (32注2)	400
BJ530-10080	80					23					500
BJ530-12080	80	40	25	40	M12×1.75	25	M12×1.75	30	36	50 (46注3)	600
BJ530-12100	100										800
BJ530-16080	80	50	32	40	M16×2	25	M16×2	30	46	80	930
BJ530-16100	100										1230

注1) d的公差

BJ530-04 BJ530-06 :  $\begin{matrix} +0.1 \\ 0 \end{matrix}$

BJ530-08 BJ530-10 BJ530-12 BJ530-16 : F7

注2) BJ130-10040 使用时的值。

注3) BJ130-12060、BJ130-12160 使用时的值。

## 注意事项

容许紧固扭矩，是使用下列产品时的紧固扭矩。

BJ130 BJ132  
P.368 P.365

## 使用示例及使用方法

