

BJ350

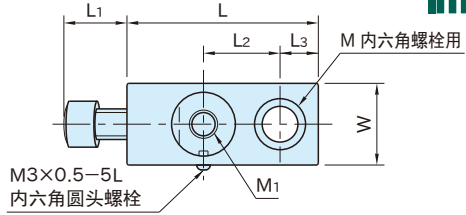
辅助支撑

IMAO

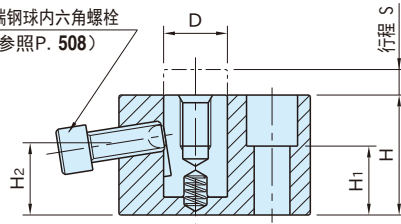


BJ350

(前端钢球内六角螺栓型)



M2 前端钢球内六角螺栓
BCF(参照P. 508)



BJ350

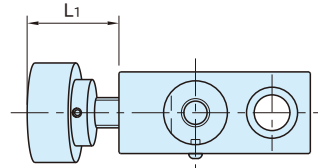
(前端钢球内六角螺栓型)



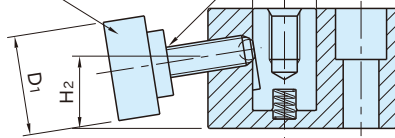
BJ350-C

(滚花螺母型)

滚花螺母
(销子固定和粘合固定)
BJ750-N(参照P. 533)



M2 前端钢球螺栓
BSF(参照P. 510)



BJ350-C

(滚花螺母型)

本体	轴
S45C 四氧化三铁膜	SK95 淬火回火 四氧化三铁膜

★One Point
可防止工件抖动、变形

规格	H	S	M ₁	D	L	W	M	L ₂	L ₃	H ₁	H ₂	
BJ350	06001	29	10	M 6×1 深10	12	38	19	M 6	15	8	15	17.6
	08001	37		M 8×1.25深15	16	50	22	M 8	20	10	20	21.6
BJ350-C	10001	42		M10×1.5 深15	19	65	25	M10	25	15	20	24.6
	12001	47		M12×1.75深20	25	75	32	M12	30		27	28.3

BJ350 (前端钢球内六角螺栓型)

型 号	L ₁	M ₂	紧固扭矩 (N·m)	支撑力 (kN)	顶起力 (N)	质量 (g)
BJ350-06001	12	M 6×1 -16L	7.5	4	0~6	150
BJ350-08001	15	M 8×1.25-20L	14	6	0~7	285
BJ350-10001	18.5	M10×1.5 -25L	18	7.5	1~11	470
BJ350-12001	23	M12×1.75-30L	22	9		790

BJ350-C (滚花螺母型)

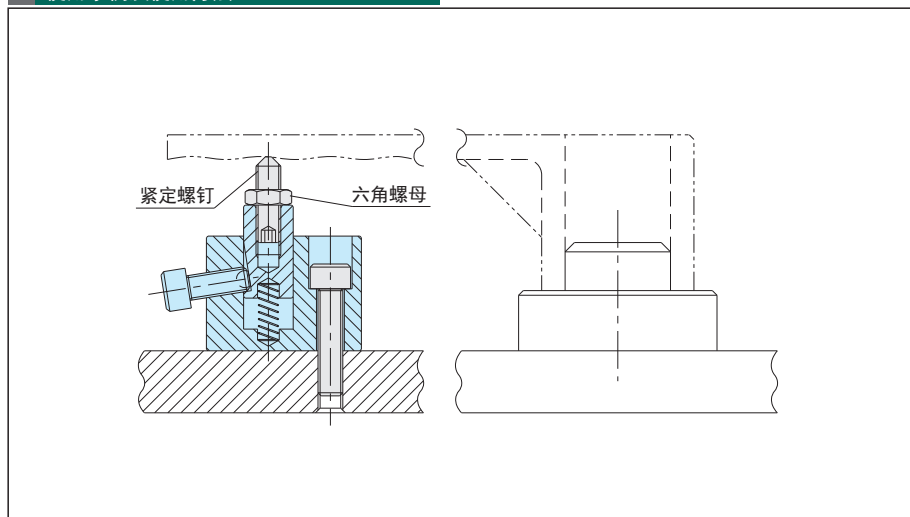
型 号	L ₁	D ₁	M ₂	紧固扭矩 (N·m)	支撑力 (kN)	顶起力 (N)	质量 (g)
BJ350-06001C	20.7	24	M 6×1	1	0.6	0~6	180
BJ350-08001C	23.6	30	M 8×1.25	1.2	0.7	0~7	340
BJ350-10001C	26.2	36	M10×1.5	1.5		1~11	550
BJ350-12001C	31.3	40	M12×1.75	2	0.8		910

特 点

采用独有的锁紧机构，支撑力大。
(滚花螺母型的支撑力较小。)

注意 事项

- 顶起力是指弹簧将轴顶起的力。
- 在轴上安装配件时，为了防止损坏，应将轴用扳手固定(夹持)后，再进行配件的安装。

使用示例及使用方法

适用于防止工件抖动、变形。

相关产品页

BJ650 远距离操作组合 (参照P. 422)