

# BJ150

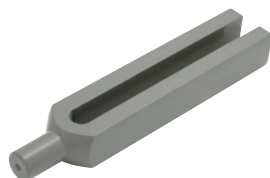
## 销子尾部压板



**BJ150** -08063  
**BJ150** -08075

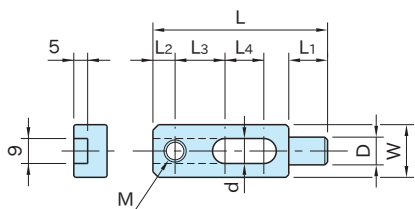


**BJ150** -12150  
**BJ150** -16190

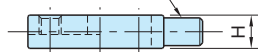


**BJ150** -20250~20315

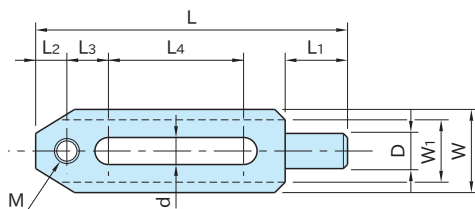
类型	本体
<b>BJ150</b> -08063~16190	S45C 淬火回火 四氧化三铁膜
<b>BJ150</b> -20250~20315	S45C 涂饰



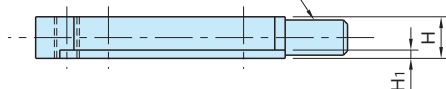
销子尾部



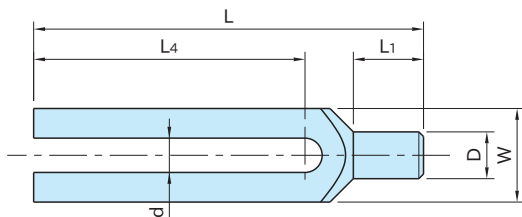
**BJ150** -08063, 08075



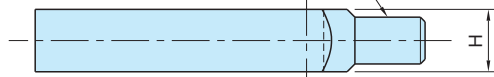
销子尾部



**BJ150** -12150, 16190



销子尾部

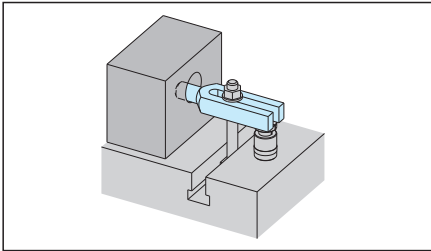


**BJ150** -20250~20315

型 号	L	W	H	d	L4	M	D	L1	L2	L3
BJ150-08063	63	19	12	9	15	M 8×1.25	10	14	8	18
BJ150-08075	75				20			20		
BJ150-12150	150	40	20	13	65	M12×1.75	18	30	15	20
BJ150-16190	190	50	28	18	80	M16×2	24	36	20	25
BJ150-20250	250	60	40	22	174	-	30	45	-	-
BJ150-20315	315				239					

型 号	W <sub>1</sub>	H <sub>1</sub>	夹紧力(kN) 突出量max.~min.	容许紧固扭矩 (N·m)	质量 (g)
BJ150-08063	-	-	2.7~ 4.9	13	70
BJ150-08075			2.2~ 4.6		75
BJ150-12150	30	4	8.3~15.7	60	600
BJ150-16190	40	5	13.3~24.9	129	1400
BJ150-20250	-	-	15.3~30.7	183	2700
BJ150-20315			16.9~34		3400

#### 使用示例及使用方法



#### 注意事项

- 夹紧力是使用销侧夹紧时的值。
- BJ150-20250~20315的颜色因生产批次不同，会有些许差异。