

# AMSW-W-AC

## 气动旋转式夹具(空气传感器型螺丝配管用)



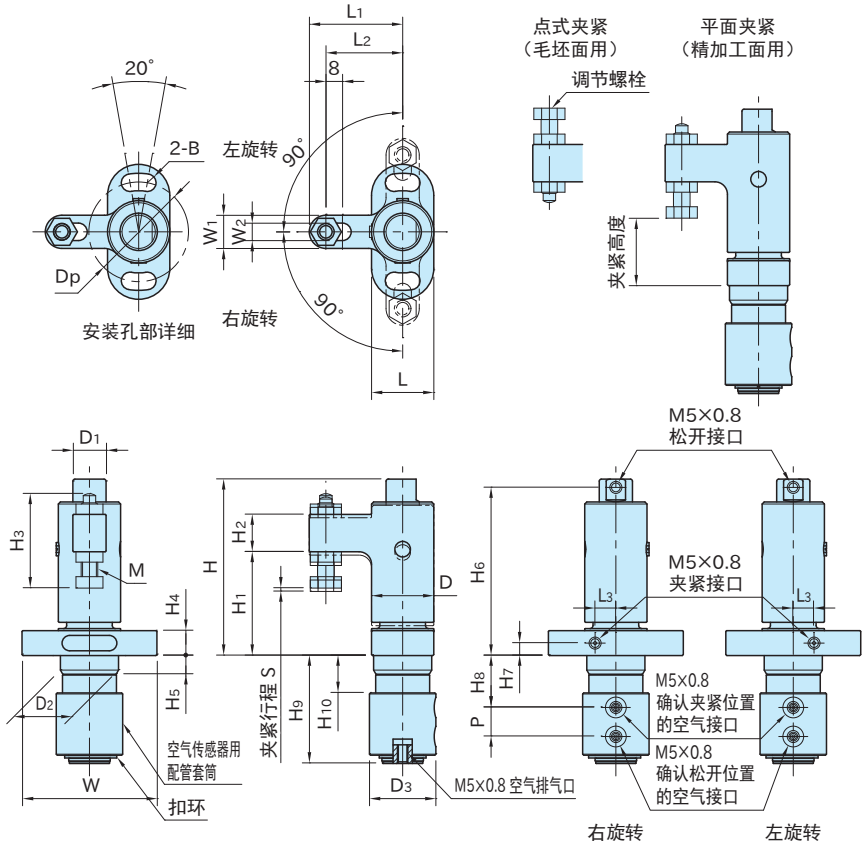
WEB 产品视频公布



### ★One Point

不占空间的细长型设计

本体、夹臂、活塞	套筒	调节螺栓
SCM440 无电解镀镍	A5056 氧化铝膜表面处理	S45C 淬火回火 无电解镀镍



型 号	旋转方向	夹紧高度 注1)				S	L <sub>2</sub>	L <sub>1</sub>	W	L	H <sub>4</sub>	B	D <sub>p</sub>	H	D	W <sub>1</sub>	W <sub>2</sub>	H <sub>2</sub>	H <sub>1</sub>
		平面夹紧(精加工面用)		点式夹紧(毛坯面用)															
		min.时	max.时	min.时	max.时														
AMWSW16R-W-AC	右	32.5	39	33.5	40	1.2	37	45	65	30	12	8.4	48	85	30	16	8.4	18	50
AMWSW16L-W-AC																			
AMWSW20R-W-AC	右	41.5	51	44	53.5	1.6	45	55	85	40	15	10.5	64	106	40	20	10.4	22	65
AMWSW20L-W-AC																			

型 号	M	H <sub>3</sub>	D <sub>1</sub>	D <sub>2</sub>	H <sub>5</sub>	L <sub>3</sub>	H <sub>6</sub>	H <sub>7</sub>	H <sub>8</sub>	P	H <sub>9</sub>	D <sub>3</sub>	H <sub>10</sub>	使用压 (MPa)	夹紧力 (kN)注2)	保持力 (kN)注2)	质量 (g)
AMWSW16R-W-AC	M 8×1.25	45.5	16	28	9	10	81	6	25	14	52	32	18	0.5~0.7	0.35	0.7	580
AMWSW16L-W-AC																	
AMWSW20R-W-AC	M10×1.5	57	22	35	11	13	101	8	31	18	62	38	24		0.55	1.1	1240
AMWSW20L-W-AC																	

注1) 夹紧高度可在min. ~ max.范围内调节。

注2) 夹紧力、保持力为0.5MPa时的值。

### 特 点

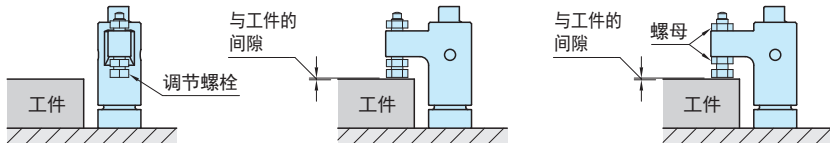
通过空气传感器，可确认活塞的动作。

### 使用示例及使用方法

#### ■与工件的间隙的设定方法

将夹紧行程调节到一半左右，设置与工件间的间隙。

因为夹臂是水平旋转的，所以请使用调节螺栓，按照以下步骤操作。

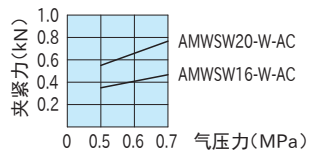


①用气枪等将气压注入松开接口，调节到松开状态。

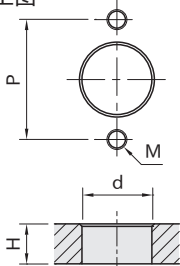
②手动旋转夹臂。  
在此状态下设置与工件间的间隙。  
将塞尺等工具夹在工件与调节螺栓间，可简单进行操作。

③请通过螺母固定调节螺栓。

### 能力线图



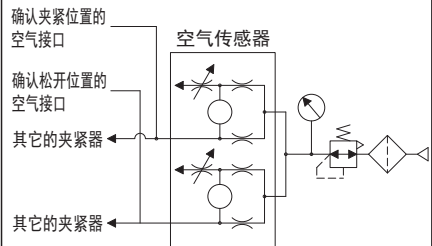
#### ■安装孔加工图



规 格	d ( <sup>+0.2</sup> <sub>0</sub> )	M	P	H
AMWSW16-W-AC	28	M 8×1.25	48	16以下
AMWSW20-W-AC	35	M10×1.5	64	22以下

#### ■关于空气传感器

为了确认活塞的动作，空气传感器是必要的。设计气路配管时，请参照下图。



#### ■注意事项

空气传感器用配管套筒和扣环是附件。请客户自行安装。(空气接口可360°任意旋转。)