

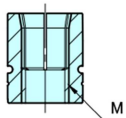
对采购本产品表示真挚的感谢！为了使用安全，请妥善保管此“使用说明书”。

## 本体压入后的拆卸方法

需要拆卸时，请事先由客户在本体上进行以下的螺孔加工。

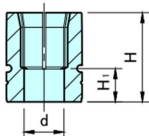
使用PEPP-TSN成套工具(插入型用)可轻松进行拆卸。

本体加工图



型 号	M
PEPP06	M3.5×0.6
PEPP10	M5×0.8
PEPP12	M8×1.25
PEPP16	M10×1.5

本体剖面图（参考）



型 号	d	H <sub>1</sub>	H
PEPP06	3	6.5	13
PEPP10	4.2	7	19
PEPP12	7		
PEPP16	8.5		

**IMAO CORPORATION 株式会社今尾**

日本株式会社今尾上海代表处

地址: 上海市长宁区仙霞路88号太阳广场E502A

邮编: 200336

电话: 021-62090359

电邮: shanghai@imao-cn.com